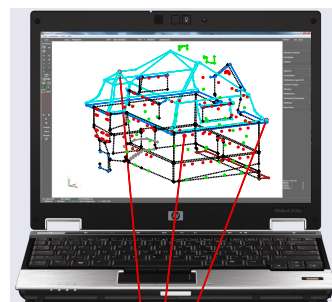


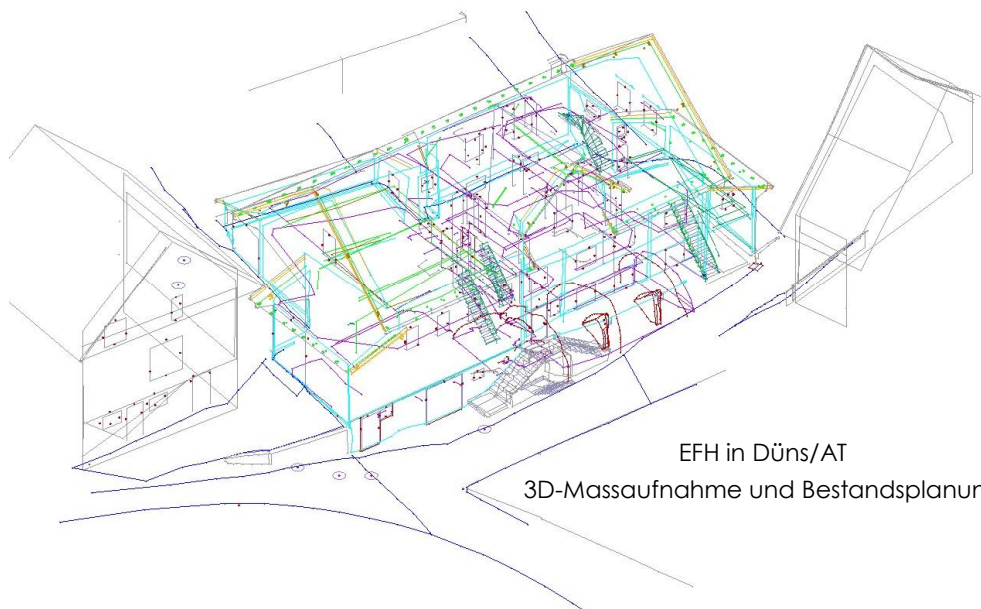
## Bautechnische 3D-Massaufnahmen Bestandsplanung

- einfach, präzise, übersichtlich
- Millimeter genaue Massaufnahme
- Direkter Import der Messpunkte in die 3D CAD Software
- Gezielte Auswahl der Messpunkte am Objekt
- Messtoleranz +/- 2-3mm auf 100m
- Messung bis 250m möglich
- 2D DXF und DWG Schnittstellen zu externen CAD-Programme
- 2D Ausarbeitung und Bestandsplanung
- Ideales Messsystem bei Zu- und Umbauten, Sanierungen, uvm.
- Keine grossen Datenmengen



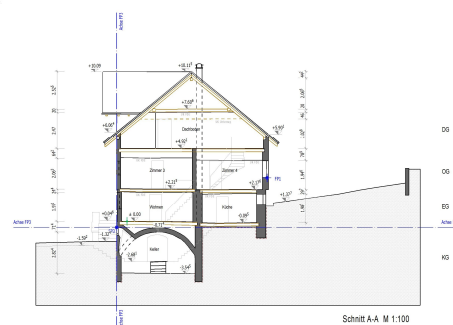
Quelle Grafik:

[cadwork.com](http://cadwork.com)



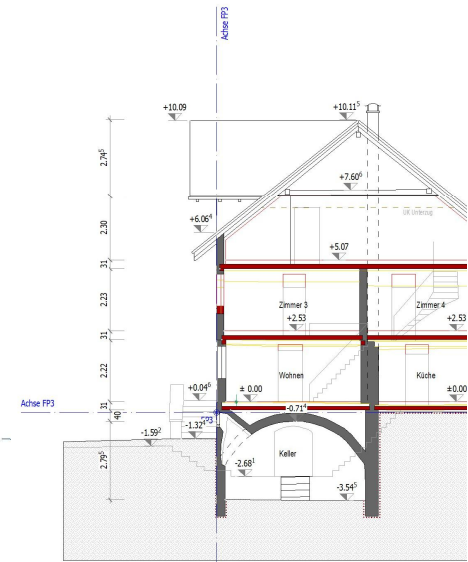
EFH in Düns/AT

3D-Massaufnahme und Bestandsplanung



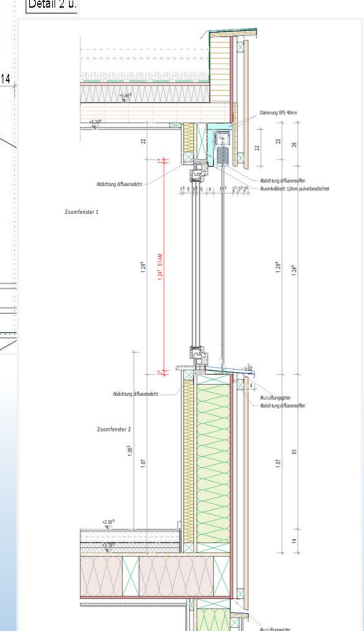
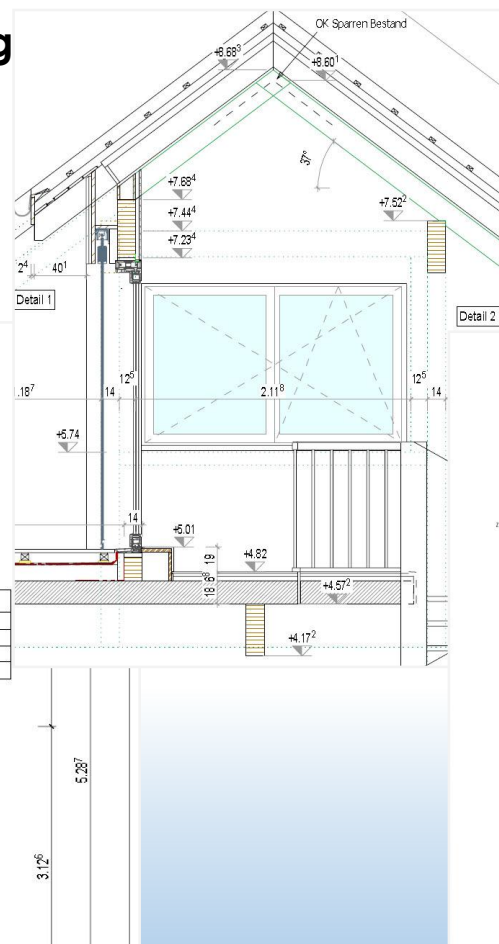
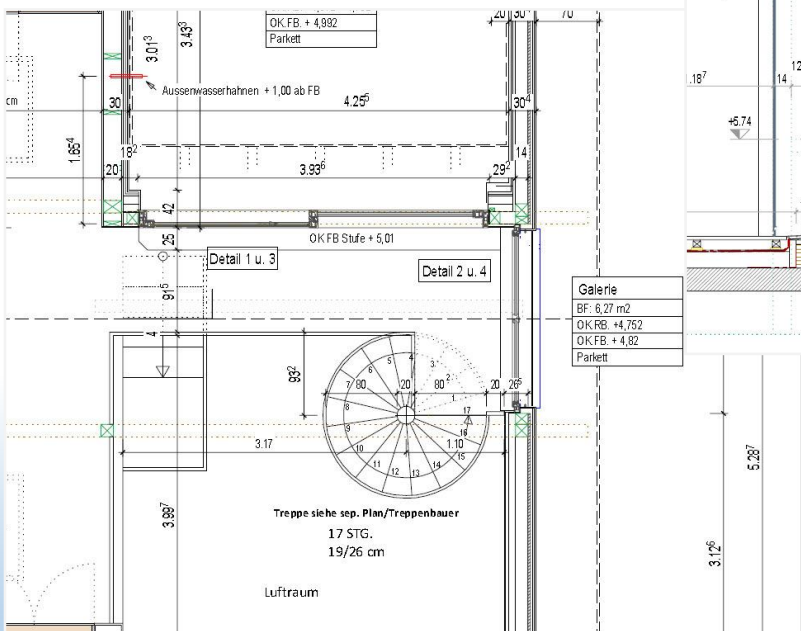
# Einreichplanung

- 2D Einreichplanung
- Planausgaben in 2D, PDF, DXF/DWG



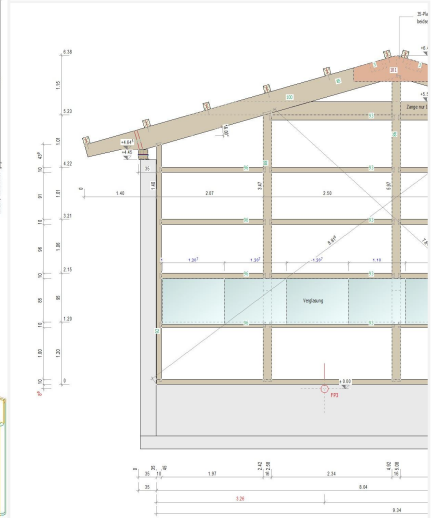
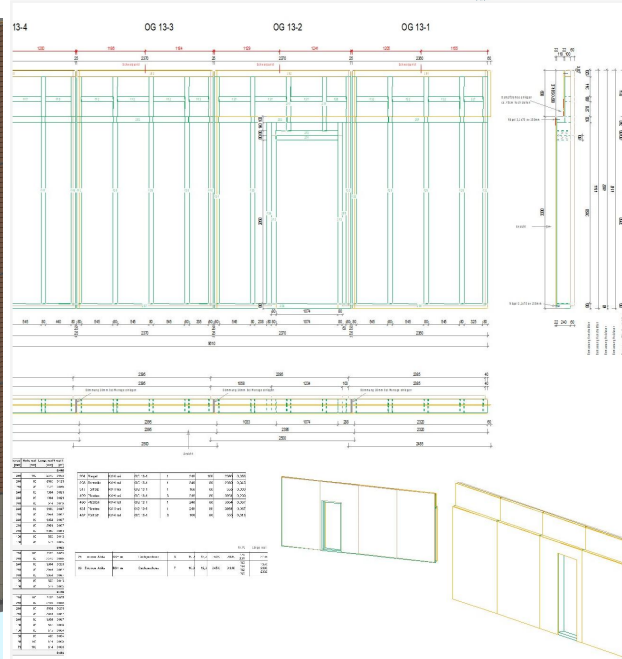
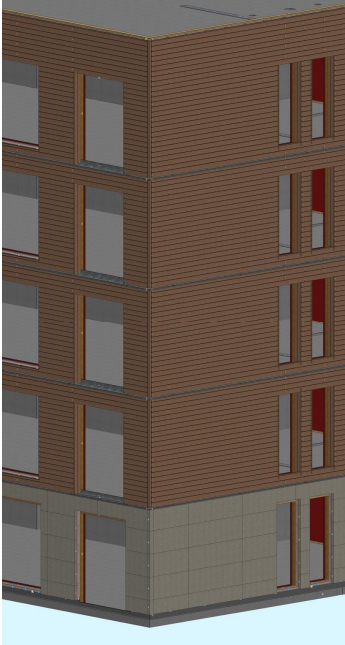
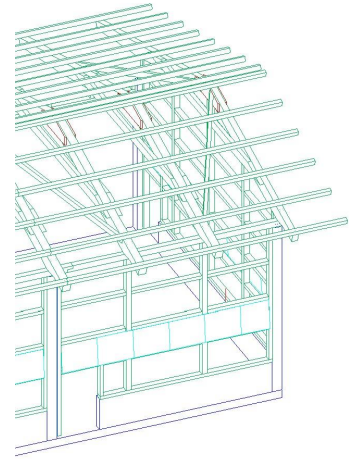
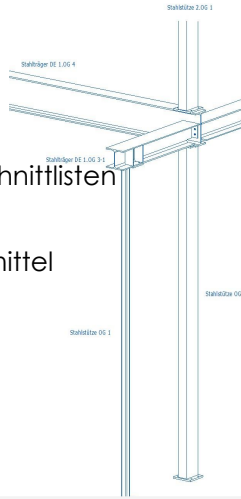
# Ausführungs - und Detailplanung

- 2D und 3D Ausführungsplanung
- Planausgaben in 2D, PDF, DXF/DWG
- 3D-Visualisierung über Webbrowser
- Detailplanung



# Werkplanung Holzbau

- 2D und 3D Werkplanung
- Ausgabe von Stücklisten, Produktionslisten, Zuschnittlisten
- Massen- und Materialauszug
- Werkplanung von Stahlteilen und Verbindungsmittel
- Planausgaben in 2D, PDF, DXF/DWG
- 3D-Visualisierung über Webbrowser
- Schnittstellen zu externen CAD-Programme



# Energie - und Sanierungsberatung

- Vorortberatungen
- Sanierungsbegleitung
- Analyse von bestehenden Bauteilen
- U-Wert Berechnung, Glaserverfahren



Quelle Grafik: Wikipedia.org

## planbertsch

Manfred Bertsch

Alberweg 6

A-6800 Feldkirch

Tel.: +43 (0)5522 72 5 40

Email: office@planbertsch.com

Web: www.planbertsch.com

Mitglied bei:



planbertsch